

問1 貴社の業種は？

調査対象業種	調査対象企業数		回答企業数		回答率
建設業	90	(18.0)	31	(18.1)	34.4%
製造業	60	(12.0)	30	(12.3)	50.0%
運輸・通信業	19	(3.8)	6	(4.1)	31.6%
卸売業	33	(6.6)	14	(7.0)	42.4%
小売業	124	(24.8)	46	(25.1)	37.1%
飲食店	43	(8.6)	41	(10.7)	95.3%
サービス業	131	(26.2)	38	(22.7)	29.0%
合計	500	(100.0)	206	(100.0)	41.2%

問2 貴社の従業員数は？

調査対象業種	5人以下		6～20人		21～50人		51～100人		100人以上		無回答	
建設業	10	(32.3)	14	(45.2)	6	(19.4)	0	(0.0)	1	(3.2)	0	(0.0)
製造業	10	(33.3)	7	(23.3)	7	(23.3)	5	(16.6)	1	(3.3)	0	(0.0)
運輸・通信業	2	(33.3)	3	(50.0)	0	(0.0)	0	(0.0)	1	(16.6)	0	(0.0)
卸売業	4	(28.6)	9	(64.3)	1	(7.1)	0	(0.0)	0	(0.0)	0	(0.0)
小売業	34	(53.1)	7	(10.9)	3	(4.7)	1	(1.6)	1	(1.6)	0	(0.0)
飲食店	36	(87.8)	5	(12.2)	0	(0.0)	0	(0.0)	0	(0.0)	0	(0.0)
サービス業	21	(55.2)	15	(39.5)	1	(2.6)	0	(0.0)	0	(0.0)	1	(2.6)
合計	117	(56.8)	60	(29.1)	18	(8.7)	6	(2.9)	4	(1.9)	1	(0.5)

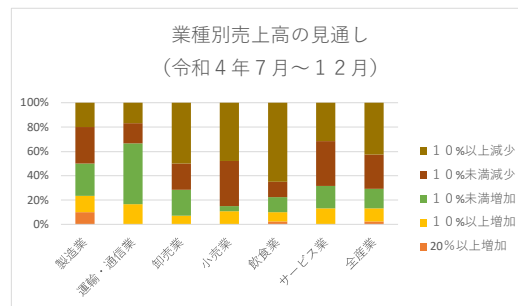
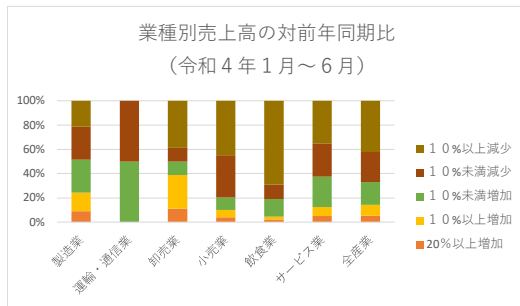
問3 売上高について（建設業以外）

(イ) 令和4年1月～6月までの売上高は前年同期に比べてどうでしたか？

	20%以上増加		10%以上増加		10%未満増加		10%未満減少		10%以上減少		合計			無回答
	回答数	構成比	回答数	構成比	回答数	構成比	回答数	構成比	回答数	構成比	回答数	構成比	D I	
製造業	3	9.1%	5	15.2%	9	27.3%	9	27.3%	7	21.2%	33	100.0%	3.0	0
運輸・通信業	0	0.0%	0	0.0%	3	50.0%	3	50.0%	0	0.0%	6	100.0%	0.0	2
卸売業	2	11.1%	5	27.8%	2	11.1%	2	11.1%	7	38.9%	18	100.0%	0.0	0
小売業	2	4.1%	3	6.1%	5	10.2%	17	34.7%	22	44.9%	49	100.0%	▲59.2	0
飲食業	1	2.4%	1	2.4%	6	14.3%	5	11.9%	29	69.0%	42	100.0%	▲61.9	1
サービス業	2	5.0%	3	7.5%	10	25.0%	11	27.5%	14	35.0%	40	100.0%	▲25.0	4
全産業	10	5.3%	17	9.0%	35	18.6%	47	25.0%	79	42.0%	188	100.0%	▲34.0	7

(ロ) 令和4年7月～12月までの売上高は前年同期に比べてどうなるでしょうか？

	20%以上増加		10%以上増加		10%未満増加		10%未満減少		10%以上減少		合計			無回答
	回答数	構成比	回答数	構成比	回答数	構成比	回答数	構成比	回答数	構成比	回答数	構成比	D I	
製造業	3	10.0%	4	13.3%	8	26.7%	9	30.0%	6	20.0%	30	100.0%	0.0	0
運輸・通信業	0	0.0%	1	16.7%	3	50.0%	1	16.7%	1	16.7%	6	100.0%	33.3	0
卸売業	0	0.0%	1	7.1%	3	21.4%	3	21.4%	7	50.0%	14	100.0%	▲42.9	0
小売業	0	0.0%	5	10.9%	2	4.3%	17	37.0%	22	47.8%	46	100.0%	▲69.6	0
飲食業	1	2.4%	3	7.3%	5	12.2%	5	12.2%	26	63.4%	41	97.6%	▲53.7	1
サービス業	0	0.0%	5	13.2%	7	18.4%	14	36.8%	12	31.6%	38	100.0%	▲36.8	0
全産業	4	2.3%	19	10.9%	28	16.1%	49	28.2%	74	42.5%	174	100.0%	▲41.4	1



問4 受注について（建設業・製造業）

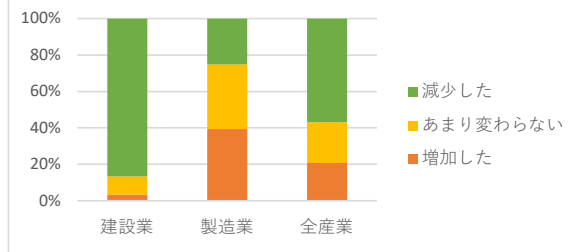
(イ) 令和3年1月～6月までの受注量は前年同期に比べてどうでしたか？

	増加した		あまり変わらない		減少した		合計			無回答
	回答数	構成比	回答数	構成比	回答数	構成比	回答数	構成比	D I	
建設業	1	3.3%	3	10.0%	26	86.7%	30	100.0%	▲ 83.3	1
製造業	11	39.3%	10	35.7%	7	25.0%	28	100.0%	▲ 14.3	2
全産業	12	20.7%	13	22.4%	33	56.9%	58	100.0%	▲ 36.2	3

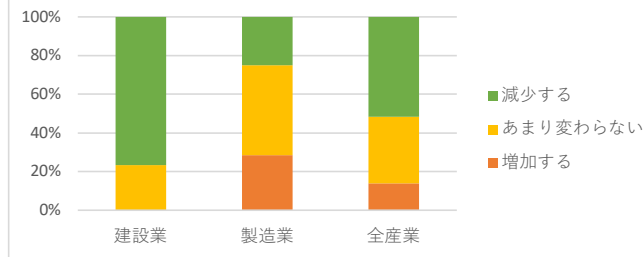
(ロ) 令和3年7月～12月までの受注量は前年同期に比べてどうなるでしょうか？

	増加する		あまり変わらない		減少する		合計			無回答
	回答数	構成比	回答数	構成比	回答数	構成比	回答数	構成比	D I	
建設業	0	0.0%	7	23.3%	23	76.7%	30	100.0%	▲ 76.7	1
製造業	8	28.6%	13	46.4%	7	25.0%	28	100.0%	▲ 3.6	2
全産業	8	13.8%	20	34.5%	30	51.7%	58	100.0%	▲ 37.9	3

受注の前年同期比（令和4年1月～6月）



受注の前年同期比（令和4年7月～12月）



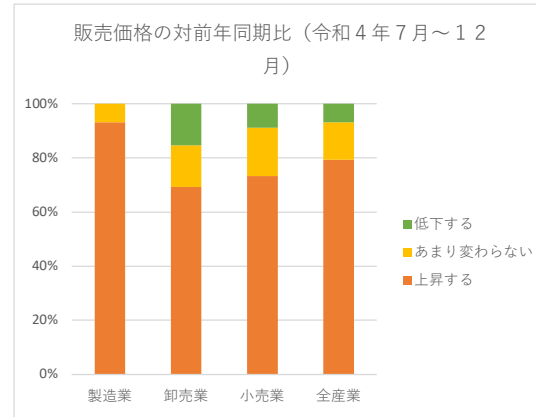
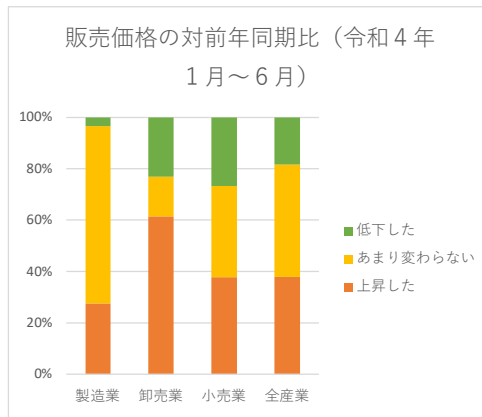
問5 価格について（製造業・卸売業・小売業）

(イ) 令和4年1月～6月までの販売価格（受注単価）は前年同期に比べてどうでしたか？

	上昇した		あまり変わらない		低下した		合計			無回答
	回答数	構成比	回答数	構成比	回答数	構成比	回答数	構成比	D I	
製造業	8	27.6%	20	69.0%	1	3.4%	29	100.0%	24.1	1
卸売業	8	61.5%	2	15.4%	3	23.1%	13	100.0%	38.5	1
小売業	17	37.8%	16	35.6%	12	26.7%	45	100.0%	11.1	1
全産業	33	37.9%	38	43.7%	16	18.4%	87	100.0%	19.5	3

(ロ) 令和3年7月～12月までの原材料・商品仕入れ単価は前年同期に比べてどうなるでしょうか？

	上昇する		あまり変わらない		低下する		合計			無回答
	回答数	構成比	回答数	構成比	回答数	構成比	回答数	構成比	D I	
製造業	27	93.1%	2	6.9%	0	0.0%	29	100.0%	93.1	1
卸売業	9	69.2%	2	15.4%	2	15.4%	13	100.0%	53.8	1
小売業	33	73.3%	8	17.8%	4	8.9%	45	100.0%	64.4	1
全産業	69	79.3%	12	13.8%	6	6.9%	87	100.0%	72.4	3



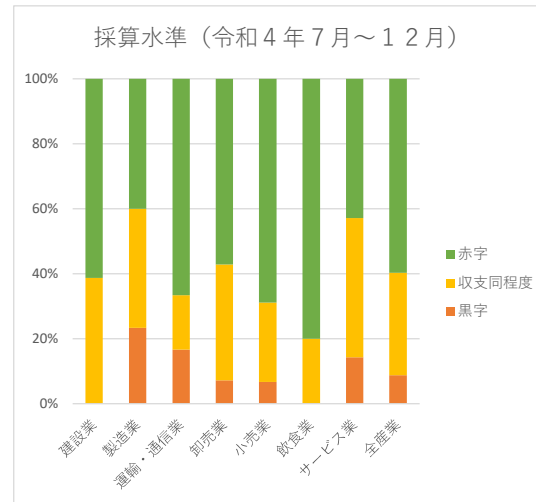
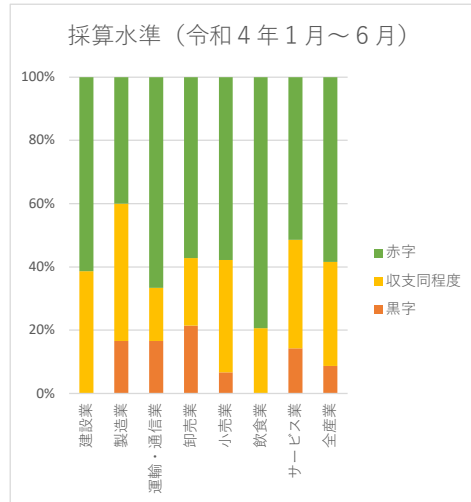
問6 採算水準について

(イ) 令和3年1月～6月までの採算水準は、どうでしたか？

	黒字		収支同程度		赤字		合計			無回答
	回答数	構成比	回答数	構成比	回答数	構成比	回答数	構成比	D I	
建設業	0	0.0%	12	38.7%	19	61.3%	31	100.0%	▲ 61.3	0
製造業	5	16.7%	13	43.3%	12	40.0%	30	100.0%	▲ 23.3	0
運輸・通信業	1	16.7%	1	16.7%	4	66.7%	6	100.0%	▲ 50.0	0
卸売業	3	21.4%	3	21.4%	8	57.1%	14	100.0%	▲ 35.7	0
小売業	3	6.7%	16	35.6%	26	57.8%	45	100.0%	▲ 51.1	1
飲食業	0	0.0%	7	20.6%	27	79.4%	34	100.0%	▲ 79.4	7
サービス業	5	14.3%	12	34.3%	18	51.4%	35	100.0%	▲ 37.1	3
全産業	17	8.7%	64	32.8%	114	58.5%	195	100.0%	▲ 49.7	11

(ロ) 令和3年7月～12月までの採算水準は前年同期に比べてどうなるでしょうか？

	黒字		収支同程度		赤字		合計			無回答
	回答数	構成比	回答数	構成比	回答数	構成比	回答数	構成比	D I	
建設業	0	0.0%	12	38.7%	19	61.3%	31	100.0%	▲ 61.3	0
製造業	7	23.3%	11	36.7%	12	40.0%	30	100.0%	▲ 16.7	0
運輸・通信業	1	16.7%	1	16.7%	4	66.7%	6	100.0%	▲ 50.0	0
卸売業	1	7.1%	5	35.7%	8	57.1%	14	100.0%	▲ 50.0	0
小売業	3	6.7%	11	24.4%	31	68.9%	45	100.0%	▲ 62.2	1
飲食業	0	0.0%	7	20.0%	28	80.0%	35	100.0%	▲ 80.0	6
サービス業	5	14.3%	15	42.9%	15	42.9%	35	100.0%	▲ 28.6	3
全産業	17	8.7%	62	31.6%	117	59.7%	196	100.0%	▲ 51.0	10



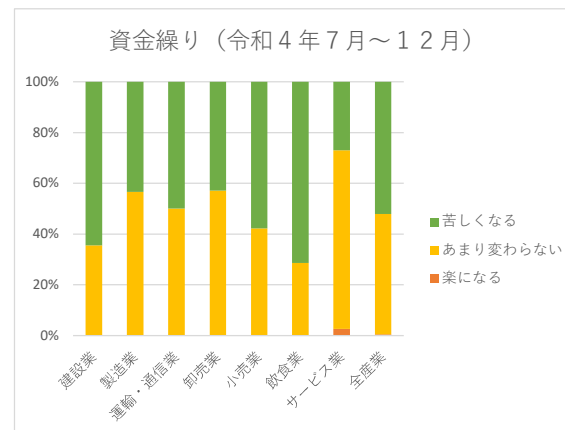
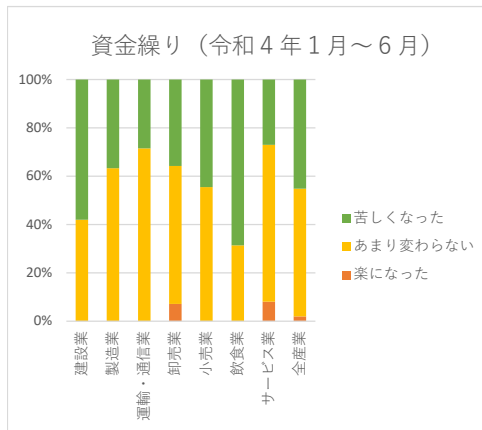
問7 資金繰りについて

(イ) 令和4年1月～6月までの資金繰りはどうでしたか？

	楽になった		あまり変わらない		苦しくなった		合計			無回答
	回答数	構成比	回答数	構成比	回答数	構成比	回答数	構成比	D I	
建設業	0	0.0%	13	41.9%	18	58.1%	31	100.0%	▲ 58.1	0
製造業	0	0.0%	19	63.3%	11	36.7%	30	100.0%	▲ 36.7	0
運輸・通信業	0	0.0%	5	71.4%	2	28.6%	7	100.0%	▲ 28.6	0
卸売業	1	7.1%	8	57.1%	5	35.7%	14	100.0%	▲ 28.6	0
小売業	0	0.0%	25	55.6%	20	44.4%	45	100.0%	▲ 44.4	1
飲食業	0	0.0%	11	31.4%	24	68.6%	35	100.0%	▲ 68.6	6
サービス業	3	8.1%	24	64.9%	10	27.0%	37	100.0%	▲ 18.9	1
全産業	4	2.0%	105	52.8%	90	45.2%	199	100.0%	▲ 43.2	8

(ロ) 令和4年7月～12月までの資金繰りは令和3年1月～6月に比べてどうなるでしょうか？

	楽になる		あまり変わらない		苦しくなる		合計			無回答
	回答数	構成比	回答数	構成比	回答数	構成比	回答数	構成比	D I	
建設業	0	0.0%	11	35.5%	20	64.5%	31	100.0%	▲ 64.5	0
製造業	0	0.0%	17	56.7%	13	43.3%	30	100.0%	▲ 43.3	0
運輸・通信業	0	0.0%	3	50.0%	3	50.0%	6	100.0%	▲ 50.0	0
卸売業	0	0.0%	8	57.1%	6	42.9%	14	100.0%	▲ 42.9	0
小売業	0	0.0%	19	42.2%	26	57.8%	45	100.0%	▲ 57.8	1
飲食業	0	0.0%	10	28.6%	25	71.4%	35	100.0%	▲ 71.4	6
サービス業	1	2.7%	26	70.3%	10	27.0%	37	100.0%	▲ 24.3	1
全産業	1	0.5%	94	47.5%	103	52.0%	198	100.0%	▲ 51.5	8



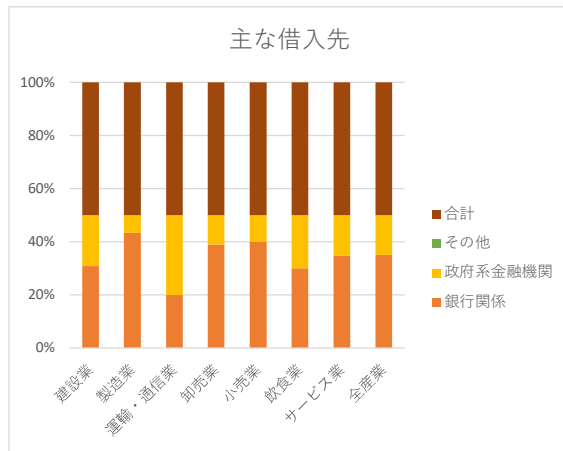
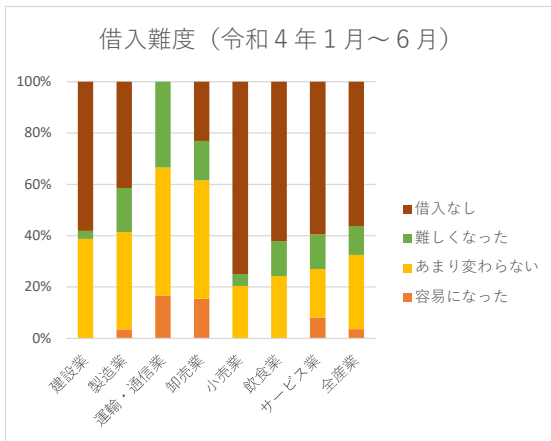
問8 借入れについて

(イ) 令和4年1月～6月の金融機関の借入れ状況はどうでしたか？

	容易になった		あまり変わらない		難しくなった		借入なし		合計			無回答
	回答数	構成比	回答数	構成比	回答数	構成比	回答数	構成比	回答数	構成比	D I	
建設業	0	0.0%	12	38.7%	1	3.2%	18	58.1%	31	100.0%	▲ 3.2	0
製造業	1	3.4%	11	37.9%	5	17.2%	12	41.4%	29	100.0%	▲ 13.8	1
運輸・通信業	1	16.7%	3	50.0%	2	33.3%	0	0.0%	6	100.0%	▲ 16.7	0
卸売業	2	15.4%	6	46.2%	2	15.4%	3	23.1%	13	100.0%	0.0	0
小売業	0	0.0%	9	20.5%	2	4.5%	33	75.0%	44	100.0%	▲ 4.5	2
飲食業	0	0.0%	9	24.3%	5	13.5%	23	62.2%	37	100.0%	▲ 13.5	4
サービス業	3	8.1%	7	18.9%	5	13.5%	22	59.5%	37	100.0%	▲ 5.4	1
全産業	7	3.6%	57	28.9%	22	11.2%	111	56.3%	197	100.0%	▲ 7.6	8

(ロ) 主な借入先としてどこですか？（借入れがあった場合のみ回答）

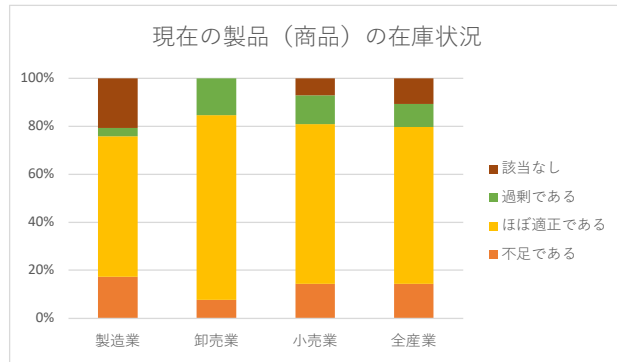
	銀行関係		政府系金融機関		その他		合計		無回答
	回答数	構成比	回答数	構成比	回答数	構成比	回答数	構成比	
建設業	8	61.5%	5	38.5%	0	0.0%	13	100.0%	18
製造業	13	86.7%	2	13.3%	0	0.0%	15	100.0%	15
運輸・通信業	2	40.0%	3	60.0%	0	0.0%	5	100.0%	1
卸売業	7	77.8%	2	22.2%	0	0.0%	9	100.0%	5
小売業	8	80.0%	2	20.0%	0	0.0%	10	100.0%	36
飲食業	9	60.0%	6	40.0%	0	0.0%	15	100.0%	26
サービス業	9	69.2%	4	30.8%	0	0.0%	13	100.0%	25
全産業	56	70.0%	24	30.0%	0	0.0%	80	100.0%	126



問9 製品（商品）在庫について（製造業・卸売業・小売業）

(イ) 現在の製品（商品）在庫状況は、直近の売上から見てどうですか？

	不足である		ほぼ適正である		過剰である		該当なし		合計			無回答
	回答数	構成比	回答数	構成比	回答数	構成比	回答数	構成比	回答数	構成比	D I	
製造業	5	17.2%	17	58.6%	1	3.4%	6	20.7%	29	100.0%	13.8	1
卸売業	1	7.7%	10	76.9%	2	15.4%	0	0.0%	13	100.0%	▲ 7.7	1
小売業	6	14.3%	28	66.7%	5	11.9%	3	7.1%	42	100.0%	2.4	4
全産業	12	14.3%	55	65.5%	8	9.5%	9	10.7%	84	100.0%	4.8	6



問10 設備投資について

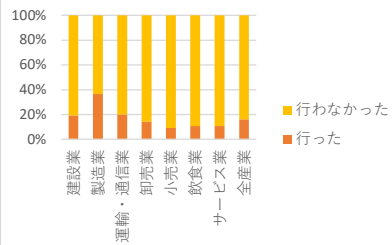
(イ) 令和4年1月～6月まで、設備投資を行いましたか？

	行った		行わなかった		合計			無回答
	回答数	構成比	回答数	構成比	回答数	構成比	D I	
建設業	6	19.4%	25	80.6%	31	100.0%	▲ 61.3	0
製造業	11	36.7%	19	63.3%	30	100.0%	▲ 26.7	0
運輸・通信業	1	20.0%	4	80.0%	5	100.0%	▲ 60.0	1
卸売業	2	14.3%	12	85.7%	14	100.0%	▲ 71.4	0
小売業	4	9.1%	40	90.9%	44	100.0%	▲ 81.8	2
飲食業	4	10.8%	33	89.2%	37	100.0%	▲ 78.4	4
サービス業	4	10.8%	33	89.2%	37	100.0%	▲ 78.4	1
全産業	32	16.2%	166	83.8%	198	100.0%	▲ 67.7	8

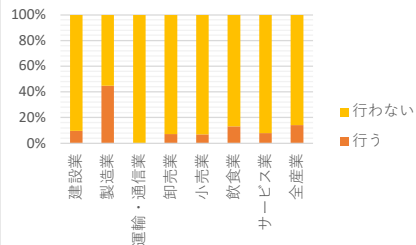
(ロ) 令和4年7月～12月までの間に設備投資を行う予定はありますか？

	行う		行わない		合計			無回答
	回答数	構成比	回答数	構成比	回答数	構成比	D I	
建設業	3	9.7%	28	90.3%	31	100.0%	▲ 80.6	0
製造業	13	44.8%	16	55.2%	29	100.0%	▲ 10.3	1
運輸・通信業	0	0.0%	5	100.0%	5	100.0%	▲ 100.0	1
卸売業	1	7.1%	13	92.9%	14	100.0%	▲ 85.7	0
小売業	3	6.8%	41	93.2%	44	100.0%	▲ 86.4	2
飲食業	5	13.2%	33	86.8%	38	100.0%	▲ 73.7	3
サービス業	3	7.9%	35	92.1%	38	100.0%	▲ 84.2	0
全産業	28	14.1%	171	85.9%	199	100.0%	▲ 71.9	7

設備投資（令和4年1月～6月）



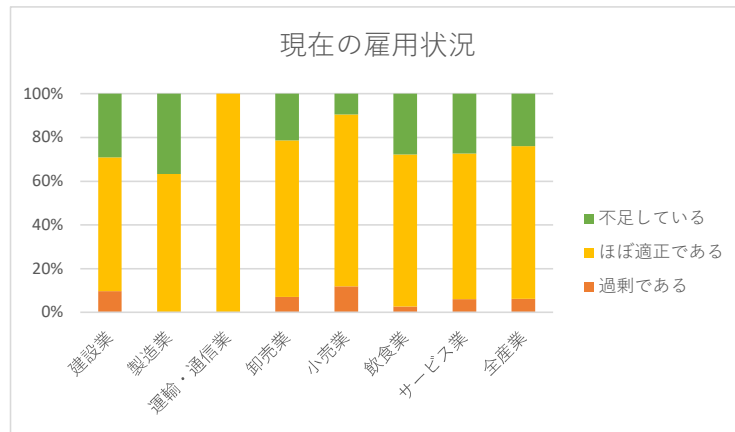
設備投資（令和4年7月～12月）



問11 雇用状況について

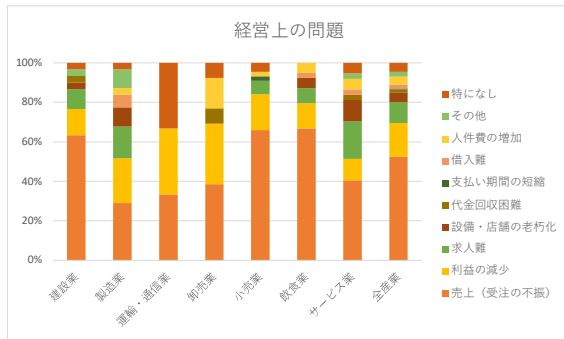
(イ) 現在の雇用状況は？

	過剰である		ほぼ適正である		不足している		合計			無回答
	回答数	構成比	回答数	構成比	回答数	構成比	回答数	構成比	D I	
建設業	3	9.7%	19	61.3%	9	29.0%	31	100.0%	▲ 19.4	0
製造業	0	0.0%	19	63.3%	11	36.7%	30	100.0%	▲ 36.7	0
運輸・通信業	0	0.0%	6	100.0%	0	0.0%	6	100.0%	0.0	0
卸売業	1	7.1%	10	71.4%	3	21.4%	14	100.0%	▲ 14.3	0
小売業	5	11.9%	33	78.6%	4	9.5%	42	100.0%	2.4	4
飲食業	1	2.8%	25	69.4%	10	27.8%	36	100.0%	▲ 25.0	5
サービス業	2	6.1%	22	66.7%	9	27.3%	33	100.0%	▲ 21.2	5
全産業	12	6.3%	134	69.8%	46	24.0%	192	100.0%	▲ 17.7	14



問12 経営上の問題点について

	売上（受注の不振）		利益の減少		求人難		設備・店舗の老朽化		代金回収困難		支払い期間の短縮		借入難		人件費の増加		その他		特になし		合計		無回答
	回答数	構成比	回答数	構成比	回答数	構成比	回答数	構成比	回答数	構成比	回答数	構成比	回答数	構成比	回答数	構成比	回答数	構成比	回答数	構成比	回答数	構成比	
建設業	19	63.3%	4	13.3%	3	10.0%	1	3.3%	1	3.3%	0	0.0%	0	0.0%	0	0.0%	1	3.3%	1	3.3%	30	100.0%	1
製造業	9	29.0%	7	22.6%	5	16.1%	3	9.7%	0	0.0%	0	0.0%	2	6.5%	1	3.2%	3	9.7%	1	3.2%	31	100.0%	0
運輸・通信業	2	33.3%	2	33.3%	0	0.0%	0	0.0%	0	0.0%	0	0.0%	0	0.0%	0	0.0%	0	0.0%	2	33.3%	6	100.0%	0
卸売業	5	38.5%	4	30.8%	0	0.0%	0	0.0%	1	7.7%	0	0.0%	0	0.0%	2	15.4%	0	0.0%	1	7.7%	13	100.0%	0
小売業	29	65.9%	8	18.2%	3	6.8%	0	0.0%	0	0.0%	1	2.3%	0	0.0%	1	2.3%	0	0.0%	2	4.5%	44	100.0%	2
飲食業	26	66.7%	5	12.8%	3	7.7%	2	5.1%	0	0.0%	0	0.0%	1	2.6%	2	5.1%	0	0.0%	0	0.0%	39	100.0%	2
サービス業	15	40.5%	4	10.8%	7	18.9%	4	10.8%	1	2.7%	0	0.0%	1	2.7%	2	5.4%	1	2.7%	2	5.4%	37	100.0%	1
全産業	105	52.5%	34	17.0%	21	10.5%	10	5.0%	3	1.5%	1	0.5%	4	2.0%	8	4.0%	5	2.5%	9	4.5%	200	100.0%	6



問13 業況判断について

(イ) 令和3年1月～6月までのあなたの業界の景気はどうか？

	かなり良い		やや良い		良くも悪くもない		やや悪い		かなり悪い		合計			無回答
	回答数	構成比	回答数	構成比	回答数	構成比	回答数	構成比	回答数	構成比	回答数	構成比	D I	
建設業	0	0.0%	0	0.0%	3	10.0%	14	46.7%	13	43.3%	30	100.0%	▲90.0	1
製造業	0	0.0%	6	20.0%	7	23.3%	14	46.7%	3	10.0%	30	100.0%	▲36.7	0
運輸・通信業	0	0.0%	2	33.3%	0	0.0%	0	0.0%	4	66.7%	6	100.0%	▲33.3	0
卸売業	0	0.0%	3	21.4%	2	14.3%	4	28.6%	5	35.7%	14	100.0%	▲42.9	0
小売業	1	2.3%	1	2.3%	2	4.5%	21	47.7%	19	43.2%	44	100.0%	▲86.4	2
飲食業	0	0.0%	1	2.6%	3	7.9%	9	23.7%	25	65.8%	38	100.0%	▲86.8	3
サービス業	2	5.3%	0	0.0%	14	36.8%	15	39.5%	7	18.4%	38	100.0%	▲52.6	0
全産業	3	1.5%	13	6.5%	31	15.5%	77	38.5%	76	38.0%	200	100.0%	▲68.5	6

(ロ) 令和3年7月～12月までのあなたの業界の景気は、どうなるでしょうか？

	かなり良くなる		やや良くなる		変わらない		やや悪くなる		かなり悪くなる		合計			無回答
	回答数	構成比	回答数	構成比	回答数	構成比	回答数	構成比	回答数	構成比	回答数	構成比	D I	
建設業	0	0.0%	1	3.3%	4	13.3%	9	30.0%	16	53.3%	30	100.0%	▲80.0	1
製造業	1	3.3%	5	16.7%	8	26.7%	12	40.0%	4	13.3%	30	100.0%	▲33.3	0
運輸・通信業	0	0.0%	1	16.7%	1	16.7%	1	16.7%	3	50.0%	6	100.0%	▲50.0	0
卸売業	0	0.0%	1	7.1%	3	21.4%	4	28.6%	6	42.9%	14	100.0%	▲64.3	0
小売業	0	0.0%	2	4.4%	8	17.8%	17	37.8%	18	40.0%	45	100.0%	▲73.3	1
飲食業	0	0.0%	2	5.3%	4	10.5%	12	31.6%	20	52.6%	38	100.0%	▲78.9	3
サービス業	0	0.0%	6	16.7%	12	33.3%	13	36.1%	5	13.9%	36	100.0%	▲33.3	2
全産業	1	0.5%	18	9.0%	40	20.1%	68	34.2%	72	36.2%	199	100.0%	▲60.8	7

